

W933S

Kategorie: 1

Umgürtete

Funddatum: 18.06.2007

Fundort: D-41844 Wegberg-Klinkum (In sekundärer Lage am Abschlag von Loch 2 am Golfplatz Schmitzhof)

W933S

Category: 1

The Belted

Funddatum: 06.18.2007

Location: D-41844 Wegberg-Klinkum (In secondary position at the tee of hole 2 at the Schmitzhof golf course)

Dieser Quarzstein wiegt 106 gr. und hat die Maße 7,5x3,5x2,5 cm.

This quartz stone weighs 106 gr. and measures 7.5x3.5x2.5 cm.



Bei dieser Skulptur waren wohl mehrfach ringförmig um den Stein laufende Quarzadern, welche einen Gürtel rundum der Figur bilden, Anlass zwei Liebende als in Zärtlichkeit Umgürtete darzustellen.

In this sculpture there were probably several ring-shaped quartz-veins, which form a belt all around the figure, the reason to represent two lovers as girded in tenderness.

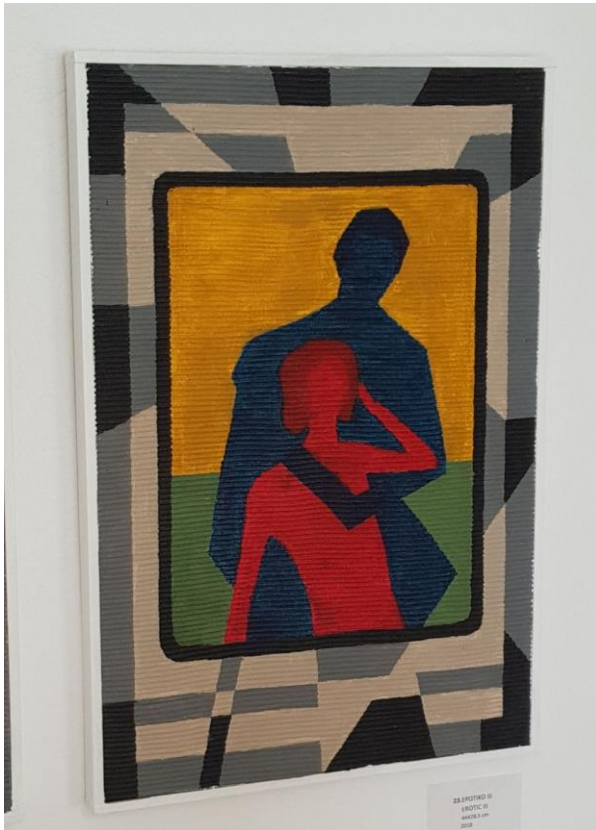
Mit dem Eingravieren einer Trennlinie zwischen den Liebenden dürfte für das Werk die Arbeit schon beendet gewesen sein.

With the engraving of a dividing line between the lovers the work for the sculpture must have already been finished.



Die Bilder der Figur rundum aus allen Sektoren zeigen die *Geschlossenheit* der parallel zum Boden verlaufenden Quarzadern, welche ein Gürtelband suggerieren.

The pictures of the figure all around from all sectors show the unity of the quartz veins running parallel to the ground, which suggest a belt band.



Moderne Bilder mit gleichem Motiv aus einer Ausstellung in der Stadthalle von Patmos, Griechenland, im Juli 2021

Modern pictures with the same motif from an exhibition in the City Hall of Patmos, Greece, in July 2021